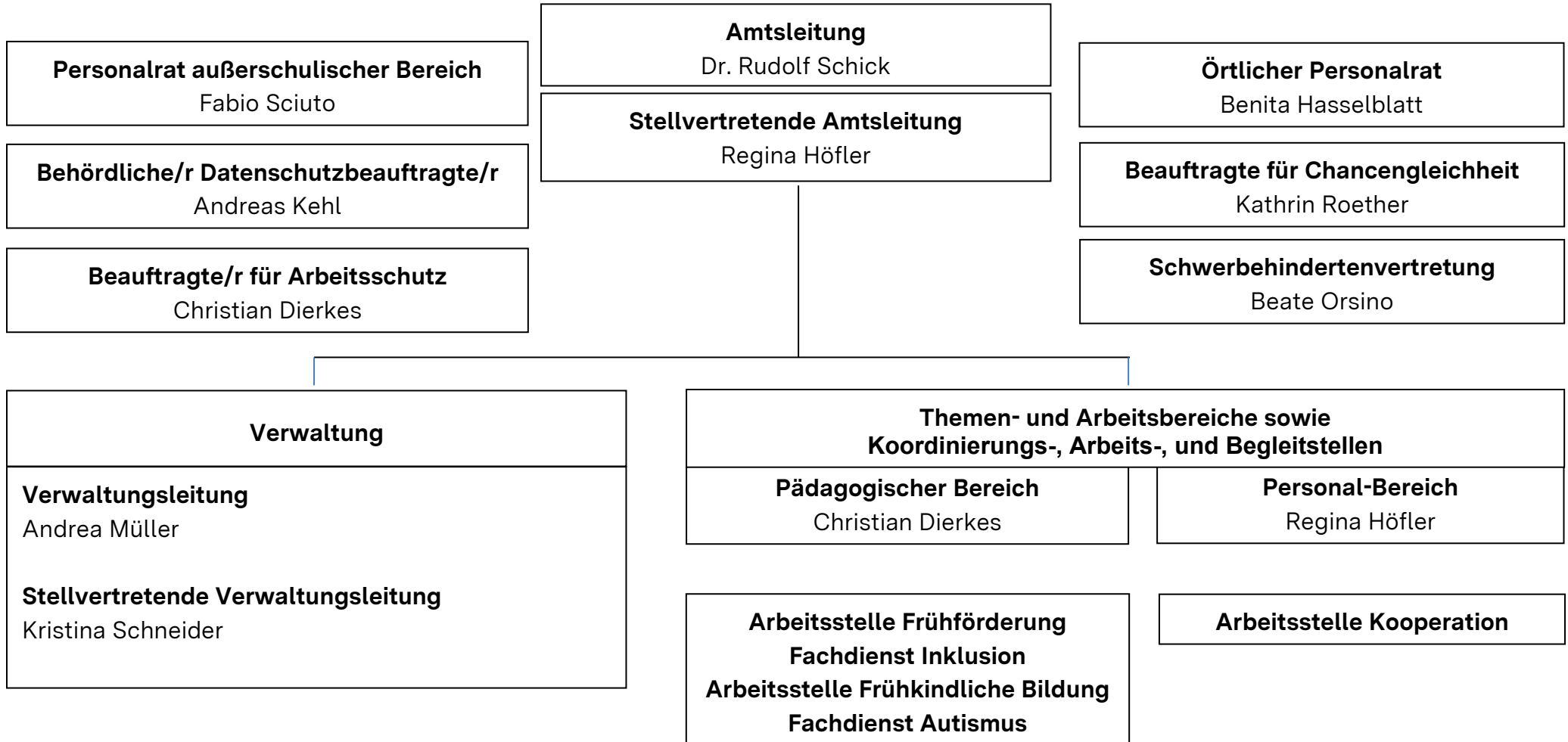




Baden-Württemberg
Staatliches Schulamt
Lörrach

Am Alten Markt 2
79539 Lörrach
Telefon 07621/91419 – 0
Fax 07621/91419 – 1
Mail Poststelle@ssa-loe.kv.bwl.de
Internet <https://loe.schulamt-bw.de>

Organisationsplan
Stand: 01.04.2026



Barrierefreie Beschreibung des Organisationsplans

Allgemeine Einordnung: Das Organigramm zeigt den Aufbau des Staatlichen Schulamts Lörrach, Stand 01.04.2026. Es ist hierarchisch von oben nach unten gegliedert. Funktionen auf derselben Ebene sind gleichrangig.

Die folgende Beschreibung dient ausschließlich dem Zweck einer barrierefreien Darstellung des Organisationsplans für Screenreader und verfügt selbst über keinen Regelungscharakter.

Oberste Ebene

Amtsleitung Rudolf Dr. Schick

Der Amtsleitung direkt zugeordnet sind mehrere beratende, unterstützende und mitbestimmende Funktionen.

Direkt der Amtsleitung zugeordnete Funktionen

- Schwerbehindertenvertretung: Beate Orsino
- Beauftragte für Chancengleichheit: Kathrin Roether
- Örtlicher Personalrat: Vorsitzende Benita Hasselblatt
- Personalrat außerschulischer Bereich: Vorsitzender Fabio Sciuto
- Behördlicher Datenschutzbeauftragter: Andreas Kehl
- Beauftragter für Arbeitsschutz: Christian Dierkes

Diese Stellen nehmen beratende, unterstützende oder kontrollierende Aufgaben wahr.

Zweite Führungsebene

- Stellvertretende Amtsleitung: Regina Höfler

Von der Führungsebene aus sind darunter zwei gleichrangige Bereiche gegliedert, der „Verwaltungsbereich“ und der Bereich „Themen- und Arbeitsbereiche sowie Koordinierungs-, Arbeits-, und Begleitstellen“. Diese beiden Bereiche werden im Folgenden erläutert.

Verwaltungsbereich

Verwaltungsleitung: Andrea Müller.

Stellvertretende Verwaltungsleitung: Kristina Schneider

Der Verwaltungsleitung sind Aufgaben der inneren Verwaltung zugeordnet.

Themen- und Arbeitsbereiche sowie Koordinierungs-, Arbeits-, und Begleitstellen

Es bestehen zwei fachliche Hauptbereiche, die gleichrangig organisiert sind:

- Pädagogischer Bereich
 - Bereichskoordination: Christian Dierkes
 - mit Zuständigkeit für Themen- und Arbeitsbereiche der Schulaufsicht
 - mit Zuständigkeit für die Arbeitsstelle Frühförderung, die Arbeitsstelle Frühkindliche Bildung, den Fachdienst Autismus und den Fachdienst Inklusion
- Personalbereich
 - Bereichskoordination: Regina Höfler
 - Zuständig für weitere Themen- und Arbeitsbereiche der Schulaufsicht
 - mit Zuständigkeit für die Arbeitsstelle Kooperation